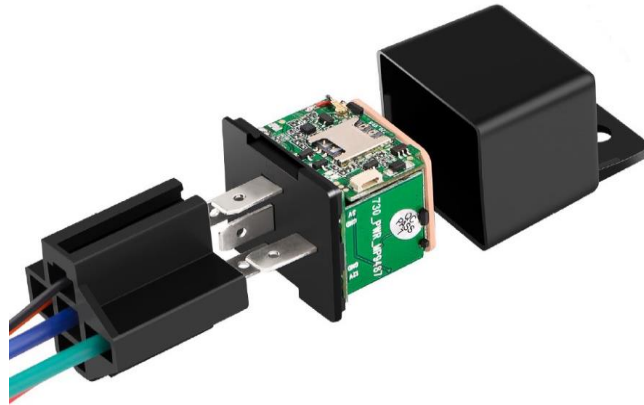


RFO-RVT730

Relais-Typ Fahrzeug-Tracker
für Flottenmanagement



DATENBLATT

Produktbeschreibung

Allgemein

Das RFO-RVT730 sieht aus wie ein Relais, ist aber eigentlich ein GPS-Ortungsgerät. Es kann die Echtzeit-Standortinformationen des Gerätes über die Plattform, die mobile APP (Micodus) und SMS abfragen.

Das Gerät kann in Ihrem Land (ganz Europa) verwendet werden. GSM-Band: 850/900/1.800/1.900 MHz. Alle anderen separat erhältlich.

Das Ortungsgesamt kann ferngesteuert werden. Infolgedessen kann die Kraftstoffpumpe im Falle eines gestohlenen Fahrzeugs schnell abgeschaltet werden.

Die Betriebsspannung ist zwischen 9 V - 90 VDC spezifiziert. Folglich kann es mit Oldtimern, modernen Autos, Lastwagen, Gabelstaplern oder jeder Maschine mit Batterie verwendet werden.

Geofence (Virtueller Zaun)

Durch das Festlegen von einem oder mehreren Bereichen (Zuhause, Firma oder andere) übermittelt das Gerät die Informationen an das Webportal, das dann einen Alarm an Ihre APP oder Ihr System sendet. Dadurch sind Sie immer über die aktuelle Situation Ihres Fahrzeugs informiert.

Bewegungsalarm

Diese Funktion wird hauptsächlich zur Diebstahlsicherung von Fahrzeugen verwendet. Sobald das System eine Bewegung am Auto wahrnimmt, sendet es einen Alarm und benachrichtigt die betroffene Person.

Zurückliegende Streckendaten

Der RFO-RVT730 liefert historische Streckendaten des Fahrzeugs. Diese ist entweder in der APP oder im Webportal ersichtlich. Standardmäßig werden diese Daten 180 Tage gespeichert.

Zusätzliche Funktionen

Stromunterbrechungsalarm: Wenn das Gerät von der Stromversorgung getrennt wird, wird ein Alarm gesendet.

Übergeschwindigkeitsalarm: Wenn eine Geschwindigkeit von Ihrer voreingestellten Geschwindigkeit überschritten wird, wird ein Alarm gesendet.

ACC-Statuserkennung: Wenn die ACC-Leitung angeschlossen ist, können Sie den Status des Automotors (EIN/AUS) erkennen.

Bewegungsalarm: Dieser Alarm (SMS, Anruf oder App) wird gesendet, wenn das Fahrzeug ohne Motoraktivierung bewegt wird (abschleppen).

Schlafmodus: Wenn aktiviert, wechselt es in den Schlafmodus, um den Batterieverbrauch zu reduzieren.

Art.-Nr.:		RFO-RVT730
Typische Anwendungsgebiete:		
• Flottenmanagement	• Diebstahlsicherung	
• Mietfahrzeuge	• Oldtimerschutz	



Kontakt:

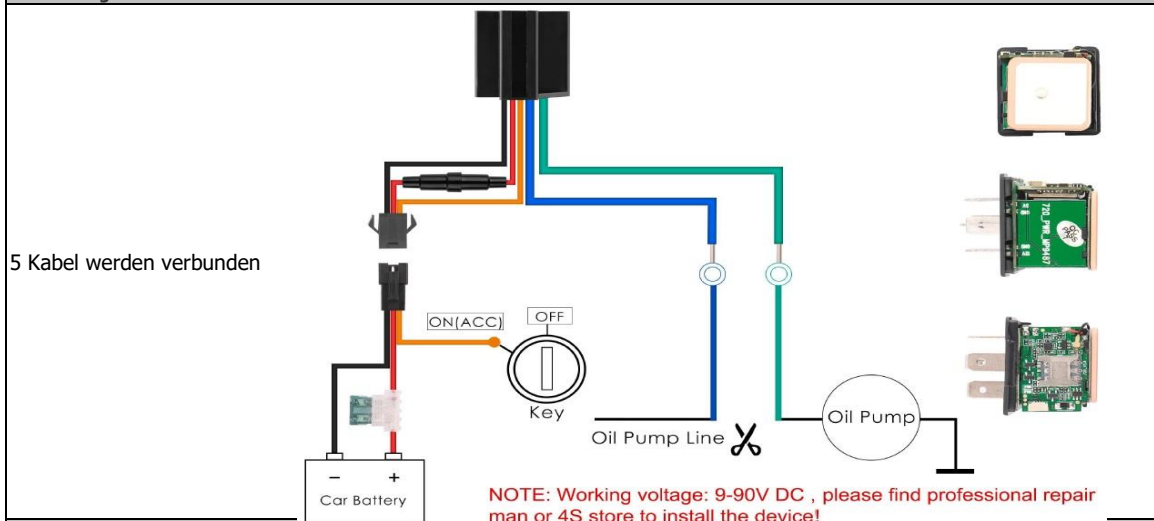
sales@radioforce.net
www.radioforce.net



Technische Spezifikationen	RFO-RVT730
-----------------------------------	-------------------

System	
GPS-Startzeiten	Kaltstart 45 Sek. Warmstart 35 Sek. Heißstart 1 Sek.
Betriebsspannung	9 - 90 VDC
Zusatzbatterie	Wiederaufladbarer 3,7 VDC 80 mAh Li-Ion polymer AKKU
Lagertemperatur	-40°C bis +85°C
Betriebstemperatur	-35°C bis +70°C
Feuchtigkeit	5 % - 95 % nicht kondensierend
Netzwerk-Interface	2 G GSM/GPRS
Gruppe	2 G GSM: 850/900/1.800/1.900 Mhz
GPS-Empfindlichkeit	-159 dBm
LBS-Genauigkeit	5 m
GPS-Genauigkeit	100 - 200 m
Zusätzliche Funktionen	Diebstahlalarm, Benzinpumpenabschaltung, Vibrationsalarm, Motorfunktionserkennung
Maße	31(B) x 31(T) x 57(H)mm
Gewicht	53 g

Verbindungsübersicht



<p style="color: red; font-weight: bold; margin: 0;">REGION</p> <p style="margin: 0;">Worldwide</p>	<p style="font-weight: bold; margin: 0;">OPERATION BANDS</p> <p style="margin: 0;">2G GSM 850/900/1800/1900MHz</p>
<p style="font-weight: bold; margin: 0;">POSITION ACCURACY</p> <p style="margin: 0;">GPS Accuracy<5m</p>	<p style="color: red; font-weight: bold; margin: 0;">CERTIFICATES</p> <p style="margin: 0;">CE/FCC</p>

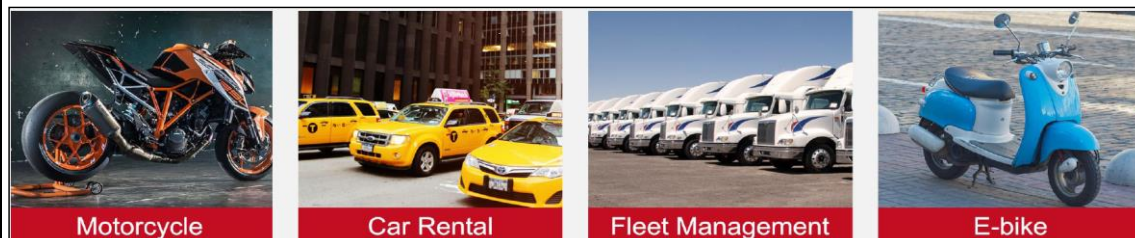


Contact:

sales@radioforce.net
www.radioforce.net



Anwendungen	RFO-RVT730
Motorrad	
Fahrzeugverleih	
Flottenmanagement	
E-Roller	u. v. m.



Funktionsübersicht

- Relay Shape Hidden Design
- Remotely Cut Off/Resume Fuel
- 9-90V Wide Working Voltage
- Realtime Tracking On Google Maps
- History Route Playback
- Vibration Alert
- Overspeed Alert
- Cut Wire Alarm
- Tow Alert
- Ignition Detection
- Auto ACC Arm
- Geo-fence
- Lifetime Free Tracking Platform

Art.-Nr.:		Tracker	RFO-RVT730
-----------	--	---------	------------



Kontakt:
sales@radioforce.net
www.radioforce.net